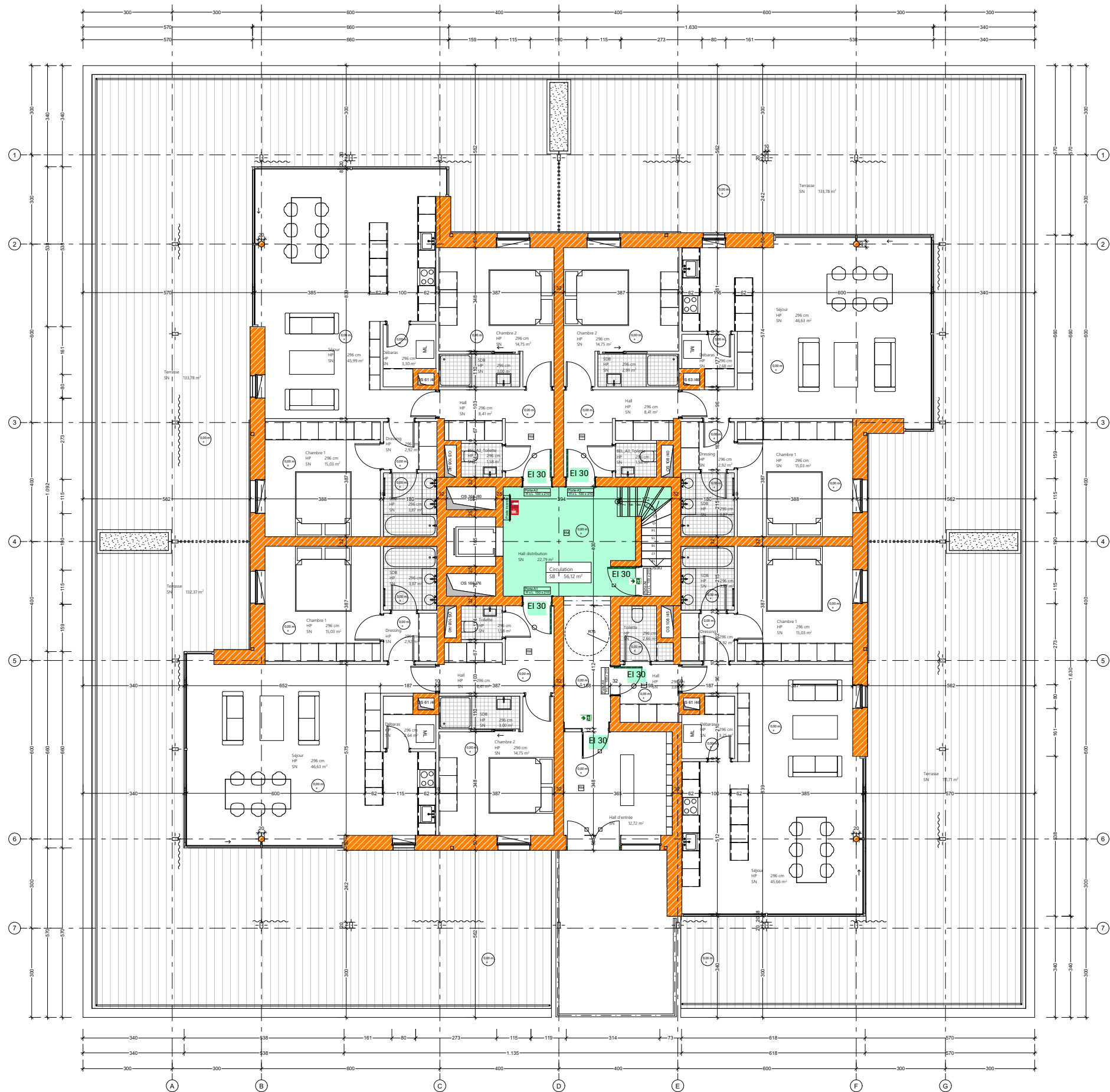
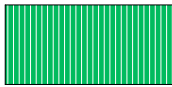


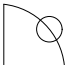





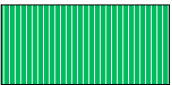
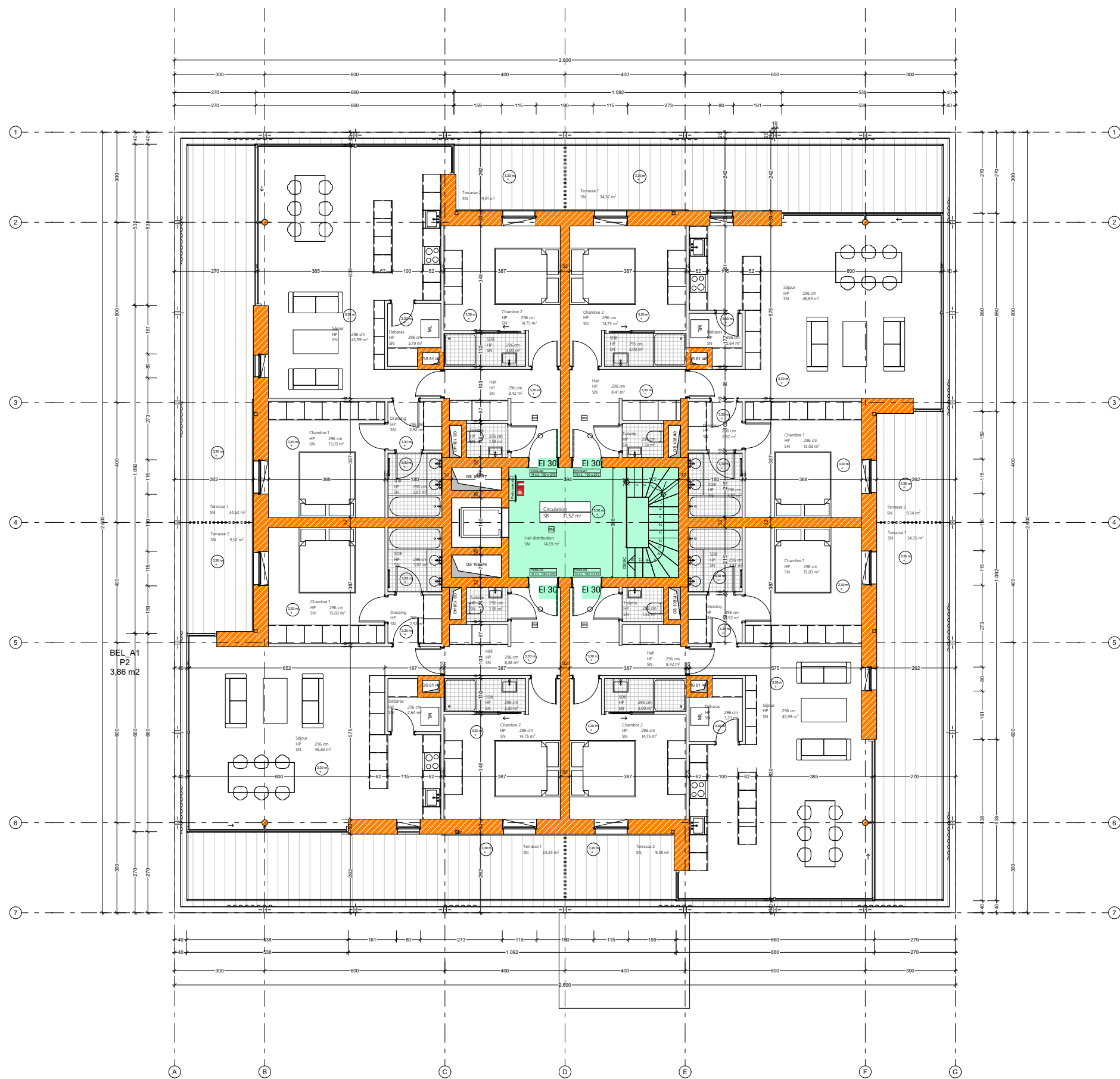
- Portes coupe-feu Ei 30
- Cloison ignifuge R 60 min.
- Compartiment itinéraire d'évacuation
- Porte coupe feu Ei 30
- Porte coupe feu Ei 30 - fermeture automatique
- Porte coupe feu Ei 60
- Détecteur de fumée

Echelle : 1:150 	Orientatation :	Projet n° : 2139 Date : 11-12-24 Plan n° : 104	Phase : PU Plans de compartimentages Titre : BE_R-1	Projet : Le bois habité Aménagement d'un parc agricole et revitalisation d'une zone boisée composée de 204 nouveaux logements.	Adresse : Rue de Saint-Amour Durbuy B-6940 Belgique	Maitre de l'ouvrage : ARE³ Development Anthony PIETTE Adresse Lembergsesteenweg 19 9820, Merelbeke T : +32 473 13 04 06 @: anthony@alychlo.com	Architecte : MULTIPLE architecture & urbanism Adresse 3 avenue des Gaulois 1040 Bruxelles T : +32 2 771 79 01 @: info@multiple.be	MULTIPLE
----------------------------	-----------------	--	---	---	---	---	--	----------

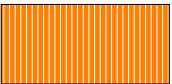


-  Portes coupe-feu Ei 30
-  Cloison ignifuge R 60 min.
-  Compartiment itinéraire d'évacuation
-  Porte coupe feu Ei 30
-  Porte coupe feu Ei 30 - fermeture automatique
-  Porte coupe feu Ei 60
-  Détecteur de fumée

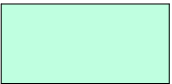
<div>Echelle :</div> <div>Orientation :</div> <div>1:150</div> <div><div><div></div><div>5</div><div>10</div></div></div>	<div>Projet n° : 2139</div> <div>Date : 09-12-24</div> <div>Plan n° :</div> <div>104</div>	<div>Phase : PU</div> <div>Plans de compartimentages</div> <div>Titre :</div> <div>BE_RDC</div>	<div>Projet :</div> <div>Le bois habité</div> <div>Aménagement d'un parc agricole et revitalisation d'une zone boisée composée de 204 nouveaux logements.</div> <div>Adresse : Rue de Saint-Amour Durbuy B-6940 Belgique</div>	<div>Maître de l'ouvrage :</div> <div>ARE³ Development</div> <div>Adresse Lembergsesteenweg 19 9820, Merelbeke</div> <div>T : +32 473 13 04 06 @: anthony@alychlo.com</div>	<div>Architecte :</div> <div>MULTIPLE architecture & urbanism</div> <div>Adresse 3 avenue des Gaulois 1040 Bruxelles</div> <div>T : +32 2 771 79 01 @: info@multiple.be</div>	<div>MULTIPLE</div>
---	--	---	--	--	---	---------------------



Portes coupe-feu Ei 30



Cloison ignifuge R 60 min.



Compartiment itinéraire d'évacuation



Porte coupe feu Ei 30



Porte coupe feu Ei 30 - fermeture automatique



Porte coupe feu Ei 60



Détecteur de fumée

Echelle :

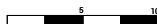
Orientation :

Projet n° : 2139
Date : 09-12-24

Phase : PU
Plans de compartimentages

Titre :
BE_R+1

1:150



Plan n° :
104

Projet :

Le bois habité

Aménagement d'un parc agricole et revitalisation d'une zone boisée composée de 204 nouveaux logements.

Adresse :
Rue de Saint-Amour Durbuy
B-6940 Belgique

Maître de l'ouvrage :

ARE³ Development

Adresse
Lembergsesteenweg 19
9820, Merelbeke

T : +32 473 13 04 06
@: anthony@alychlo.com

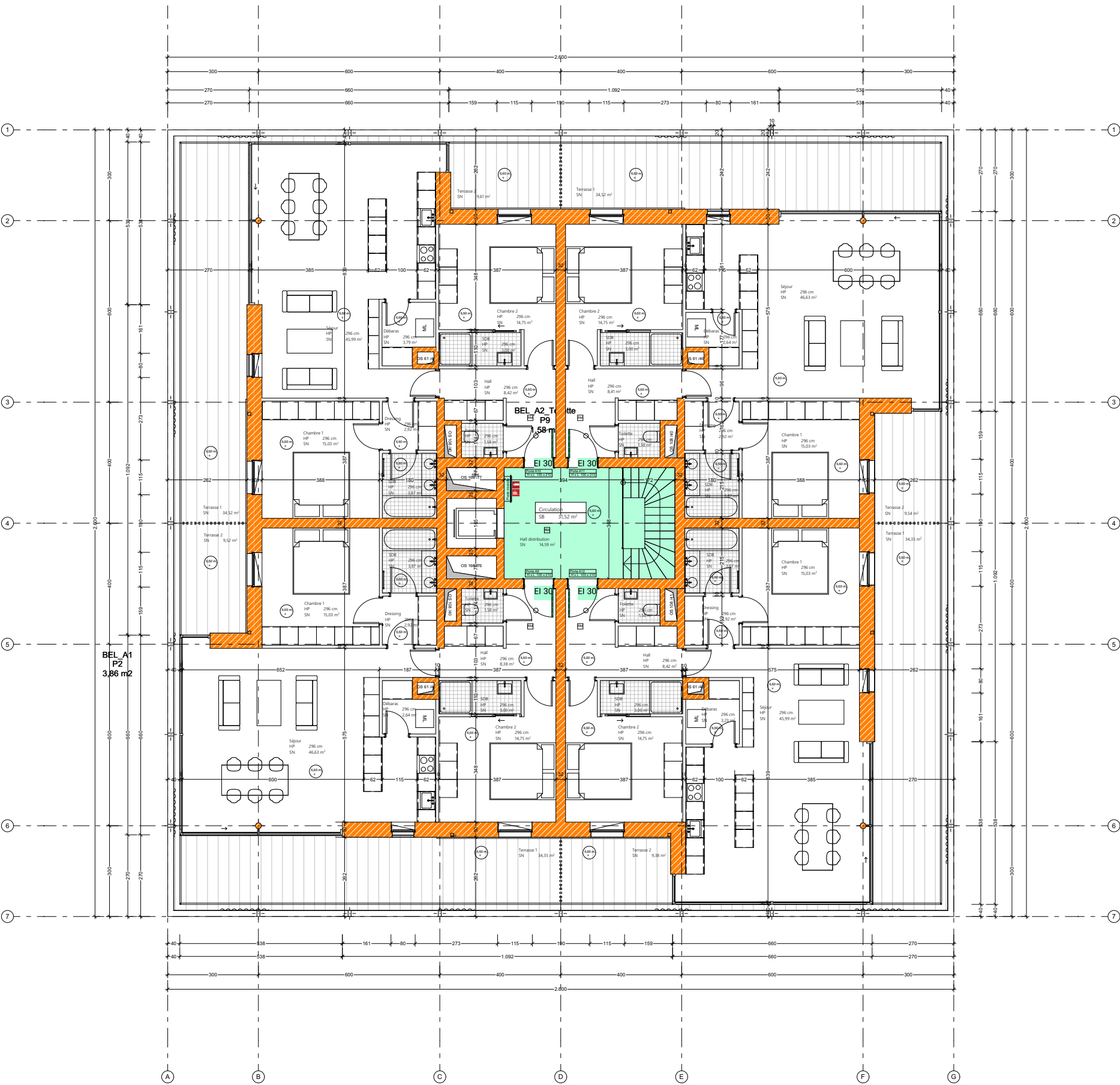
Architecte :

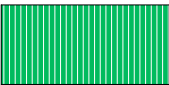
MULTIPLE architecture & urbanism

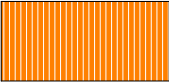
Adresse
3 avenue des Gaulois
1040 Bruxelles


T : +32 2 771 79 01
@ : info@multiple.be

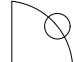
MULTIPLE




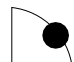
- 


Portes coupe-feu Ei 30
- 

Cloison ignifuge R 60 min.
- 

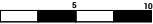
Compartiment itinéraire d'évacuation
- 

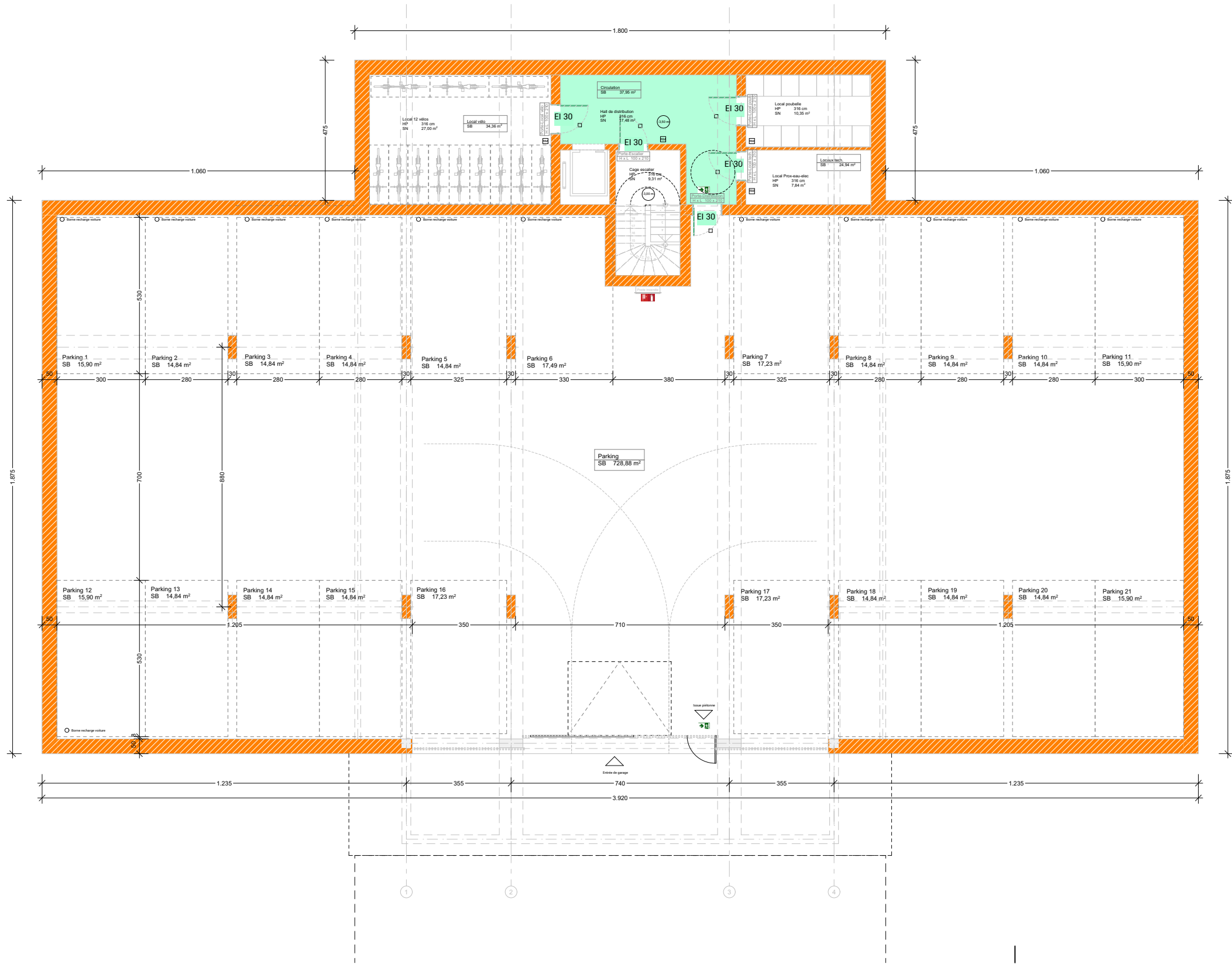
Porte coupe feu Ei 30
- 

Porte coupe feu Ei 30 - fermeture automatique
- 

Porte coupe feu Ei 60
- 

Détecteur de fumée

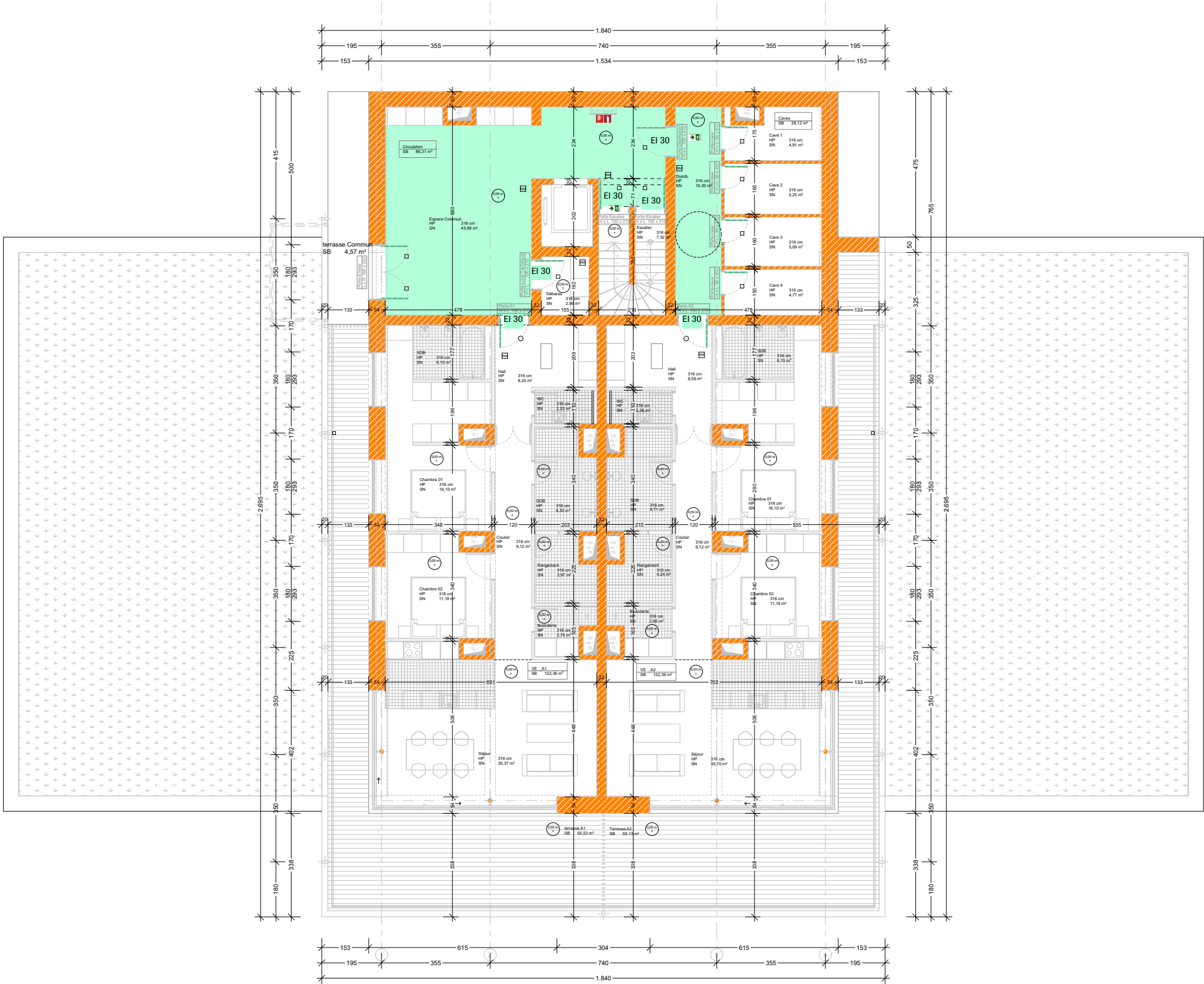
<div>Echelle :</div> <div>Orientation :</div> <div>1:150</div> 	<div>Projet n° : 2139</div> <div>Date : 09-12-24</div> <div>Plan n° :</div> <div>104</div>	<div>Phase : PU</div> <div>Plans de compartimentages</div> <div>Titre :</div> <div>BE_R+2</div>	<div>Projet :</div> <div>Le bois habité</div> <div>Aménagement d'un parc agricole et revitalisation d'une zone boisée composée de 204 nouveaux logements.</div> <div>Adresse :</div> <div>Rue de Saint-Amour Durbuy B-6940 Belgique</div>	<div>Maitre de l'ouvrage :</div> <div>ARE³ Development</div> <div>Adresse</div> <div>Lembergsesteenweg 19 9820, Merelbeke</div> <div>T : +32 473 13 04 06 @: anthony@alychlo.com</div> <div>Architecte :</div> <div>MULTIPLE architecture & urbanism</div> <div>Adresse</div> <div>3 avenue des Gaulois 1040 Bruxelles</div> <div>T : +32 2 771 79 01 @ : info@multiple.be</div> <div>MULTIPLE</div>
---	--	---	---	---

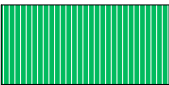


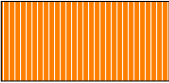
- Portes coupe-feu Ei1 30
- Cloison ignifuge R 60 min.
- Compartiment itinéraire d'évacuation


- Porte coupe feu Ei 30
- Porte coupe feu Ei 30 - fermeture automatique
- Porte coupe feu Ei 60
- RM Détecteur de fumée


<div>Echelle :</div> <div>1:150</div> <div></div>	<div>Projet n° : #Pln</div> <div>Date : 11-12-24</div> <div>Plan n° :</div> <div>104</div>	<div>Phase : PU</div> <div>Plans de compartimentages</div> <div>Typologie "Versant": Bâtiment Moyen</div> <div>Titre :</div> <div>VE_R-1</div>	<div>Projet :</div> <div>Le bois habité</div> <div>Aménagement d'un parc agricole et revitalisation d'une zone boisée composée de 204 nouveaux logements.</div> <div>Adresse :</div> <div>Rue de Saint-Amour Durbuy B-6940 Belgique</div>	<div>Maitre de l'ouvrage :</div> <div>ARE³ Development</div> <div>Adresse</div> <div>Lembergssesteenweg 19 9820, Merelbeke</div> <div>T : +32 473 13 04 06 @: anthony@alychlo.com</div> <div>Architecte :</div> <div>MULTIPLE architecture & urbanism</div> <div>Adresse</div> <div>3 avenue des Gaulois 1040 Bruxelles</div> <div>T : +32 2 771 79 01 @: info@multiple.be</div>	<div>MULTIPLE</div>
---	--	--	---	--	---------------------




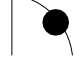
- 


Portes coupe-feu Ei1 30
- 

Cloison ignifuge R 60 min.
- 

Compartiment itinéraire d'évacuation
- 

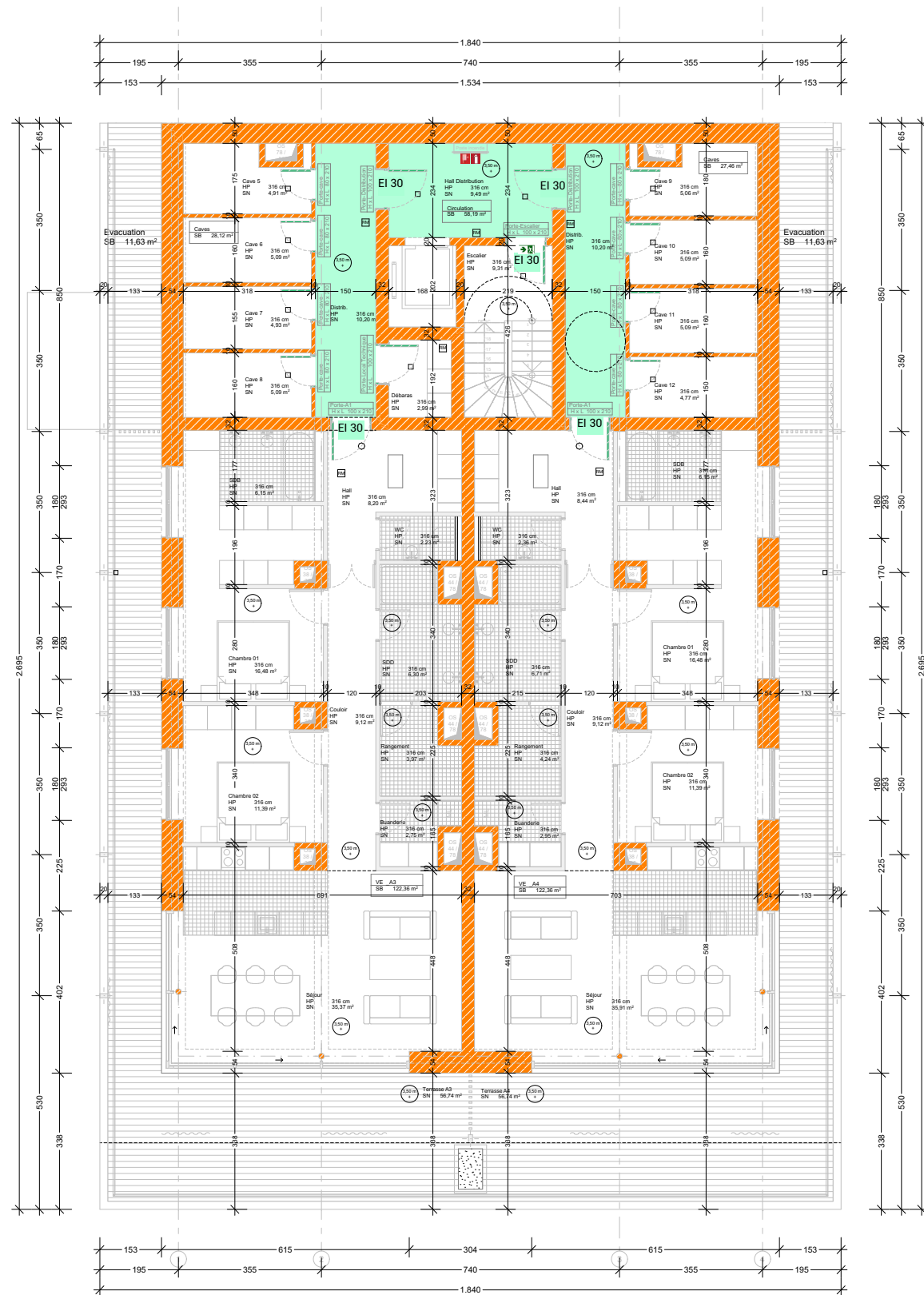
Porte coupe feu Ei 30
- 


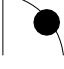
Porte coupe feu Ei 30 - fermeture automatique
- 


Porte coupe feu Ei 60
- 

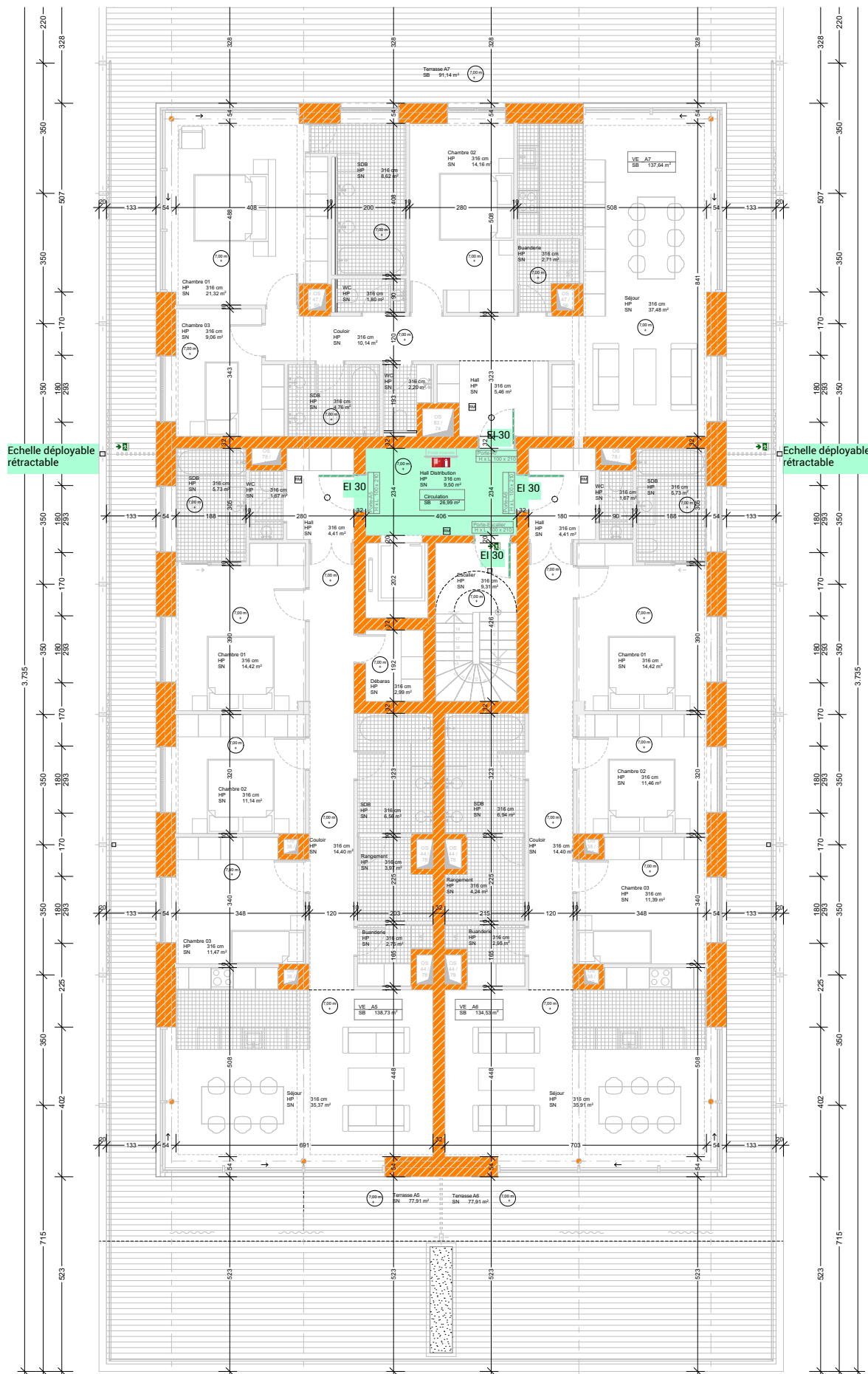
Détecteur de fumée

<div>Echelle :</div> <div>1:150</div> <div><div><div></div><div>5</div><div>10</div></div></div>	<div>Projet n° : #Pln</div> <div>Date : 11-12-24</div> <div>Plan n° :</div> <div>104</div>	<div>Phase : PU</div> <div>Plans de compartimentages</div> <div>Typologie "Versant": Bâtiment Moyen</div> <div>Titre :</div> <div>VE_RDC</div>	<div>Projet :</div> <div>Le bois habité</div> <div>Aménagement d'un parc agricole et revitalisation d'une zone boisée composée de 204 nouveaux logements.</div> <div>Adresse : Rue de Saint-Amour Durbuy B-6940 Belgique</div>	<div>Maître de l'ouvrage :</div> <div>ARE³ Development</div> <div>Adresse Lembergssesteenweg 19 9820, Merelbeke</div> <div>T : +32 473 13 04 06 @: anthony@alychlo.com</div>	<div>Architecte :</div> <div>MULTIPLE architecture & urbanism</div> <div>Adresse 3 avenue des Gaulois 1040 Bruxelles</div> <div>T : +32 2 771 79 01 @ : info@multiple.be</div>	<div>MULTIPLE</div>
--	--	--	--	---	--	---------------------



-  Portes coupe-feu Ei1 30
-  Cloison ignifuge R 60 min.
-  Compartiment itinéraire d'évacuation
-  Porte coupe feu Ei 30
-  Porte coupe feu Ei 30 - fermeture automatique
-  Porte coupe feu Ei 60
-  Détecteur de fumée

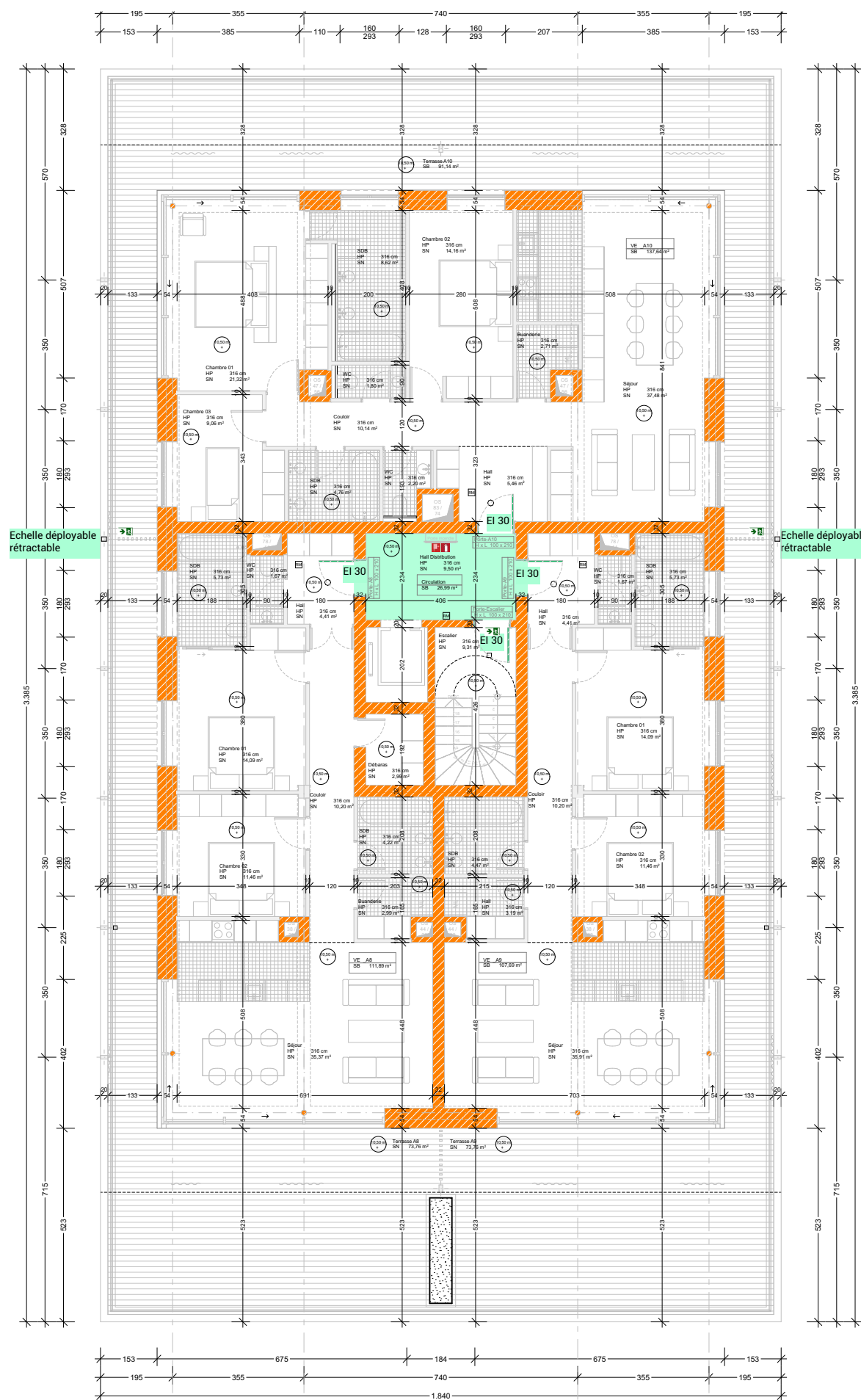
<p>Echelle :</p> <p>1:150</p> 	<p>Projet n° : #Pln</p> <p>Date : 11-12-24</p> <p>Plan n° :</p> <p>104</p>	<p>Phase : PU</p> <p>Plans de compartimentages</p> <p>Typologie "Versant": Bâtiment Moyen</p> <p>Titre :</p> <p>VE_R+1</p>	<p>Projet :</p> <p>Le bois habité</p> <p>Aménagement d'un parc agricole et revitalisation d'une zone boisée composée de 204 nouveaux logements.</p> <p>Adresse :</p> <p>Rue de Saint-Amour Durbuy B-6940 Belgique</p>	<p>Maître de l'ouvrage :</p> <p>ARE³ Development</p> <p>Adresse</p> <p>Lembergsesteenweg 19 9820, Merelbeke</p> <p>T : +32 473 13 04 06 @: anthony@alychlo.com</p> <p>Architecte :</p> <p>MULTIPLE architecture & urbanism</p> <p>Adresse</p> <p>3 avenue des Gaulois 1040 Bruxelles</p> <p>T : +32 2 771 79 01 @: info@multiple.be</p>	<p>MULTIPLE</p>
--	--	--	---	--	-----------------



- Portes coupe-feu Ei1 30
- Cloison ignifuge R 60 min.
- Compartiment itinéraire d'évacuation

- Porte coupe feu Ei 30
- Porte coupe feu Ei 30 - fermeture automatique
- Porte coupe feu Ei 60
- Détecteur de fumée

<div>Echelle :</div> <div>1:150</div> <div></div>	<div>Projet n° : #Pln</div> <div>Date : 11-12-24</div> <div>Plan n° :</div> <div>104</div>	<div>Phase : PU</div> <div>Plans de compartimentages</div> <div>Typologie "Versant": Bâtiment Moyen</div> <div>Titre :</div> <div>VE_R+2</div>	<div>Projet :</div> <div>Le bois habité</div> <div>Aménagement d'un parc agricole et revitalisation d'une zone boisée composée de 204 nouveaux logements.</div> <div>Adresse :</div> <div>Rue de Saint-Amour Durbuy B-6940 Belgique</div>	<div>Maitre de l'ouvrage :</div> <div>ARE³ Development</div> <div>Adresse</div> <div>Lembergssesteenweg 19 9820, Merelbeke</div> <div>T : +32 473 13 04 06 @: anthony@alychlo.com</div>	<div>Architecte :</div> <div>MULTIPLE architecture & urbanism</div> <div>Adresse</div> <div>3 avenue des Gaulois 1040 Bruxelles</div> <div>T : +32 2 771 79 01 @: info@multiple.be</div>	<div>MULTIPLE</div>
---	--	--	---	--	--	---------------------



- Portes coupe-feu Ei1 30
- Cloison ignifuge R 60 min.
- Compartiment itinéraire d'évacuation

- Porte coupe feu Ei 30
- Porte coupe feu Ei 30 - fermeture automatique
- Porte coupe feu Ei 60
- Détecteur de fumée

<p>Echelle :</p> <p>1:150</p>	<p>Projet n° : #Pln</p> <p>Date : 11-12-24</p> <p>Plan n° :</p> <p>104</p>	<p>Phase : PU</p> <p>Plans de compartimentages</p> <p>Typologie "Versant": Bâtiment Moyen</p> <p>Titre :</p> <p>VE_R+3</p>	<p>Projet :</p> <p>Le bois habité</p> <p>Aménagement d'un parc agricole et revitalisation d'une zone boisée composée de 204 nouveaux logements.</p> <p>Adresse :</p> <p>Rue de Saint-Amour Durbuy B-6940 Belgique</p>	<p>Maître de l'ouvrage :</p> <p>ARE³ Development</p> <p>Adresse</p> <p>Lembergssesteenweg 19 9820, Merelbeke</p> <p>T : +32 473 13 04 06 @: anthony@alychlo.com</p>	<p>Architecte :</p> <p>MULTIPLE architecture & urbanism</p> <p>Adresse</p> <p>3 avenue des Gaulois 1040 Bruxelles</p> <p>T : +32 2 771 79 01 @: info@multiple.be</p>	<p>MULTIPLE</p>
-------------------------------	--	--	---	--	--	-----------------

Compartiment itinéraire
d'évacuation

Détecteur de fumée

MULTIPLE